

✓ **SCREEN 2.0**
НЕ НАПРАСНО!



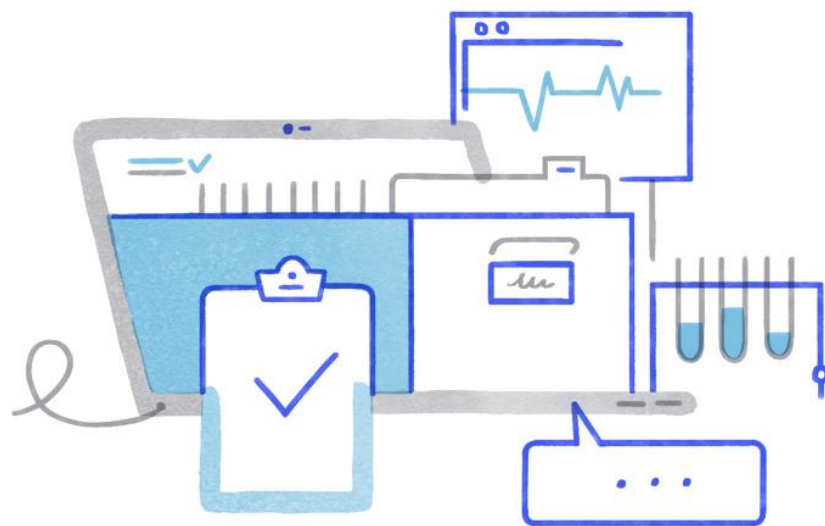
Screen 2.0

Система оценки риска рака



Что такое Screen 2.0

- Это экспертная информационная система для оценки показаний к скринингу и раннему выявлению рака основных локализаций.





Как работает SCREEN 2.0

- Система получает подробные данные о пользователе, записывает их в свою обезличенную базу данных и затем отдает пользователю или другой информационной системе рекомендации по методам и периодичности выявления бессимптомного рака.

Screen 2.0 - система определения показаний к профилактике рака

Начните тест

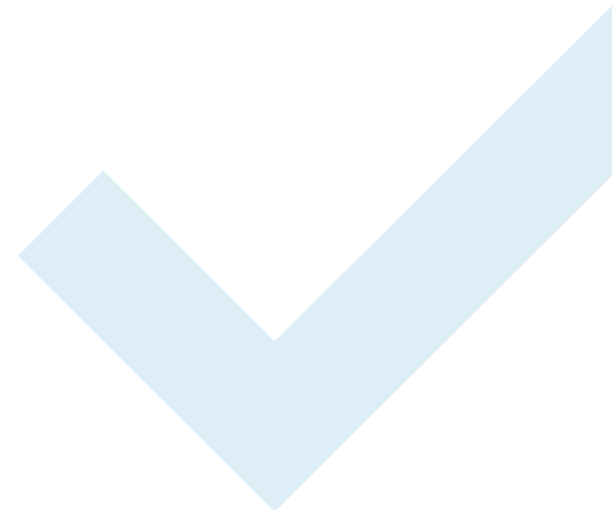


Мужской



Женский

[Далее](#)

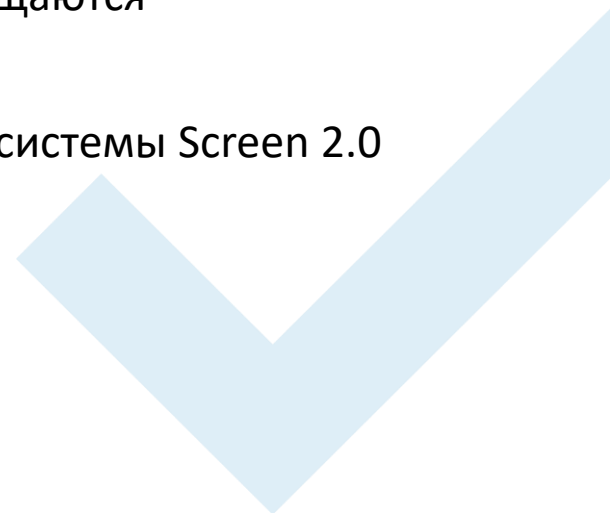




Как получают данные

Доступ к алгоритмам Screen 2.0 может осуществляться разными путями:

- Обычные пользователи могут заполнить анкету [Screen 2.0](#) через веб-интерфейс на сайте Фонда профилактики рака. При этом результаты с рекомендациями становятся доступны ему через его личный кабинет на сайте.
- Клиники могут получить доступ через собственную медицинскую информационную систему (МИС) и Screen 2.0. В этом случае анкета становится доступна в интерфейсе МИС, анкету заполняет врач в ходе консультации, а рекомендации возвращаются непосредственно в электронную медицинскую карту пациента.
- Возможны иные формы интеграции и создание любого фронт-энда системы Screen 2.0





Что хранится в базах данных

Screen 2.0 не использует персональных данных для работы.

Все данные обезличены. Хранятся следующие данные:

- ID пациента
- Источник поступления информации (тип фронт-энда)
- История тестирования (все ответы на все вопросы)
- Все диагнозы, которые поступают из МИС или путем опросов пациентов через их личный кабинет





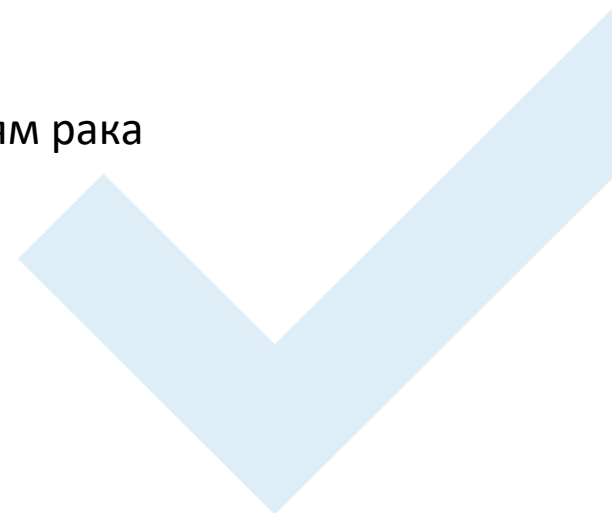
Какие данные возвращаются

Клиникам Screen 2.0 возвращает:

- Условную группу риска (низкий/средний/высокий) по 7 локализациям рака
- При высоком риске Screen 2.0 может пометать электронные медицинские карты в МИС (реализуется совместно с разработчиками МИС)
- Evidence-based рекомендации по обследованию с целью выявления бессимптомного рака

Пользователям Screen 2.0 возвращает:

- Условную группу риска (низкий/средний/высокий) по 7 локализациям рака
- Evidence-based рекомендации по обследованию с целью выявления бессимптомного рака
- Рекомендации по образу жизни и самостоятельным действиям для снижения риска рака отдельных локализаций





Для чего можно использовать систему

Простые пользователи могут:

- Составлять научно-обоснованный индивидуальный календарь профилактических обследований.
- Получать индивидуальные рекомендации по образу жизни для снижения риска рака.

Клиники могут:

- Использовать Screen 2.0 для автоматизации формирования индивидуальных обоснованных программ чек-апа во время консультации пациента.
- Улучшать качество диагностики за счет меток высокого риска рака на электронной медицинской карте.

По каким видам рака даются рекомендации

- Рак шейки матки
- Рак толстой и прямой кишки
- Рак желудка
- Рак молочной железы
- Рак легких
- Меланома
- Рак простаты





На чем основаны рекомендации

Рекомендации разработаны группой экспертов Фонда профилактики рака, НИИ Онкологии им. Н.Н. Петрова и одобрены Экспертным советом Screen 2.0, в который входят крупнейшие специалисты РФ. В виду полного отсутствия российских исследований мы вынуждены были опираться на рекомендации следующих организаций:

- **WHO** (Всемирная организация здравоохранения)
- **IARC** (Международное агентство по изучению рака)
- **USPSTF** (US Preventive Services Task Force, USA)
- **NCCN** (National Comprehensive Cancer Network, USA)
- **NHS** (National Health System, UK)
- **SWOP** (Erasmus MC, Netherland) Cancer Research UK
- **CTFPHC** (Canadian Task Force on Preventive Health Care)

Эксперты SCREEN изучили как сами рекомендации, так и исследования, на которых они основаны, и на их базе синтезировали алгоритмы выбора рекомендаций по обследованию, адаптированные для применения в России.

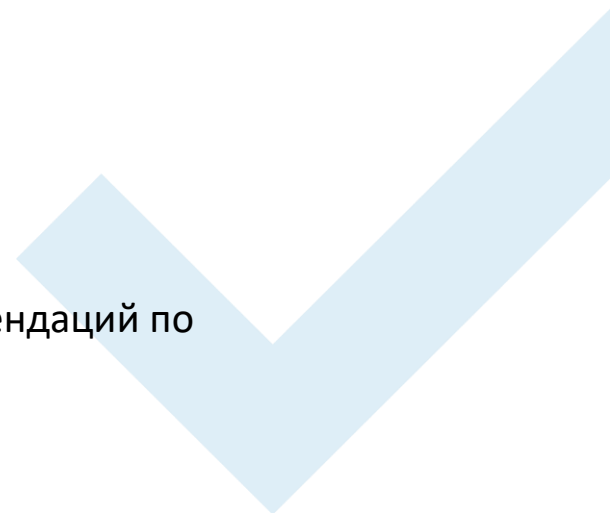
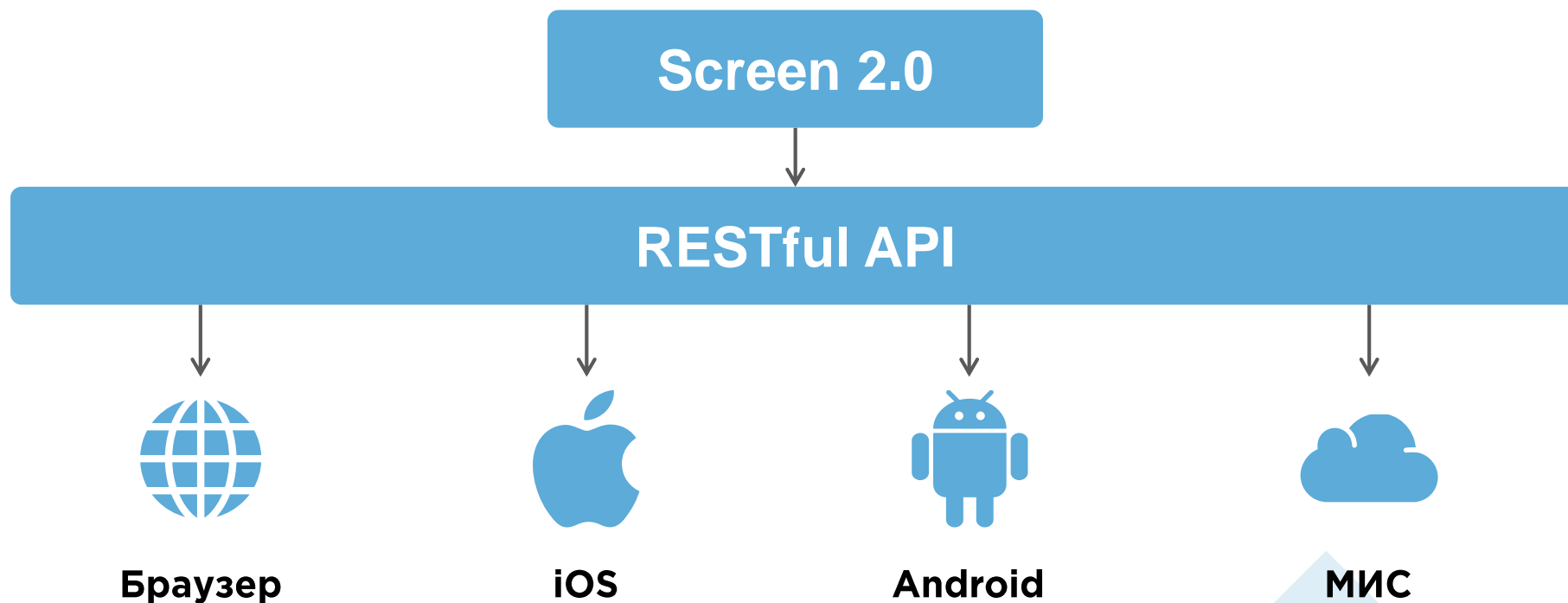




Схема работы сервиса



Технически система Screen 2.0 представляет собой веб-сервис, доступный по сети через RESTful API. Все клиентские приложения, включая собственный веб-клиент Screen 2.0, используют этот API



Схема работы клиентского приложения



Клиентское приложение авторизуется в системе через API



Получает опросник Screen 2.0 и отображает его на экране



Пользователь заполняет поля опросника



Клиентское приложение отправляет полученные данные на сервер через API



✓ SCREEN 2.0 НЕ НАПРАСНО!



На основе алгоритмов Screen 2.0 сервер формирует объект, содержащий результаты тестирования (оценочные риски и рекомендации по скринингу)



Клиентское приложение через API получает этот объект с результатами тестирования



В зависимости от типа клиентского приложения происходит обработка результатов тестирования — отображение, сохранение, печать, занесение напоминаний в календарь, запись на скрининговые обследования и т.д.



Итоги работы

- Запуск состоялся 13 апреля 2016 года
- За первые три года тестирование прошло более 350 тысяч человек
- Компания AVON внедрила SCREEN 2.0 на сайте [AVON.Миссия против рака груди](#)

